

LE  
GRAND  
DÉBAT

NANTES,  
**LA LOIRE  
ET NOUS**

—  
LE CAHIER  
D'ACTEURS

LA LOIRE,  
AVENUE DE DISTRIBUTION URBAINE FLUVIOMARITIME

UNION FLUVIALE ET MARITIME DE L'OUEST

Envoyé le 31/12/2014



**L'Union Fluviale et Maritime de l'Ouest,**

regroupe des compagnies fluviales et maritimes du Grand Ouest ainsi que de nombreux partenaires de cette filière.

Nous apportons par ce cahier d'acteurs notre participation à ce débat qui concerne directement notre Nantes, la Loire et notre Union. La vie économique de beaucoup de nos adhérents est intimement liée au fleuve et à la mer sur ce territoire.

**LES AUTEURS ET LES CONTRIBUTEURS (champ obligatoire)**

Nom des auteurs et contributeurs de ce cahier d'acteurs :

- **Hugues GROS – Président**
- **Lénaïck LE FAOU – Vice-présidente**
- **Philippe BOISDRON – Secrétaire**
- **Christophe YVRENOGEAU – Membre de Conseil d'Administration**

Notre Site internet : [www.ufmo.org](http://www.ufmo.org)

**LES COORDONNÉES DU CONTACT (champs obligatoires)**

Union Fluviale et Maritime de l'Ouest

Maison de la Mer – Daniel GILARD

51 Quai de la fosse - 44000 NANTES

[contact@ufmo.org](mailto:contact@ufmo.org)

+332.40.73.73.73

+336.31.52.95.12 (Ph. BOISDRON)

## LA LOIRE, AVENUE DE DISTRIBUTION URBAINE FLUVIOMARITIME ET PORTE OUVERTE DE LA MÉTROPOLE NANTES – ST NAZAIRE SUR LE MONDE.

La Loire a toujours été et **est encore un axe de développement et d'échanges quotidiens entre l'aval et l'amont, et d'une rive à l'autre.** Elle peut se révéler comme une véritable **avenue fluviomaritime** d'échanges urbains, **ouverte sur le monde.** Nous savons également combien la Loire est un atout autant essentiel que discret, vis-à-vis des enjeux énergétiques et environnementaux.

**Comme nos voisins Européens, de grands axes fluviaux en France (Seine, Rhin et Rhône) redéployent leurs logistiques multimodales en privilégiant le cabotage fluviomaritime et le fluvial interbassin.**

Si notre région ne bénéficie plus d'arrière-pensée fluvial important ni de raccordement au réseau Européen, elle demeure attractive pour l'économie et l'industrie.

### LA LOIRE ET LA MER POUR UN RÔLE ÉCONOMIQUE MAJEUR

Il y a encore peu de temps de gros tonnages remontaient la Loire jusqu'à Bouchemaine : les matériaux de construction (sable jusqu'en 1989), hydrocarbures depuis Donges (1991), sable de mer (1995). Ce sable destiné aux maraichers Nantais (2013) a constitué le dernier trafic, réalisé par des navires fluviomaritimes remontant à chaque voyage 900 m<sup>3</sup>, soit 300 000T/an, évitant le passage de 10 000 poids lourds sur les routes. Ajoutons que les coûts indirects liés au choix de la voie d'eau sont bien moindres que par la route.

Le transport fluvial et maritime sur l'agglomération résiste malgré le manque de chargeurs sur les rives et la baisse des infrastructures portuaires. Il est encore choisi par de grands opérateurs industriels. En 1981 EDF a choisi le mode fluvial pour approvisionner la Centrale Thermique de Cordemais. Ce trafic correspond suivant les années à près d'**1,5 millions de tonnes de charbon (équivalent 50 000 camions de 30T/an entre Montoir et Cordemais).**

Un de nos adhérents assure quotidiennement ce transport ainsi que le transport des pièces **AIRBUS en évitant plus de 100 convois routiers exceptionnels par an** sur l'axe Nantes St Nazaire.

Des colis très lourds dont des pièces de ponts nantais sont également acheminés du cœur de Nantes. Ces transports d'exception nécessitent du matériel spécifique et des personnels expérimentés.

### LE POSSIBLE, L'AVENIR

L'étude réalisée en 2010 pour V.N.F. et nos propres analyses permettent l'inventaire suivant :

**Déchets ménagers :** En provenance de l'amont et l'aval de la Loire ; **60 000 T** transportées actuellement par la route (1 camion sur 2 en agglomération transporte ou vient de transporter des déchets !).

**Co-produits issus d'usines d'incinération ou de centres de tri :** Mâchefer, papier, bois déchiqueté...soit à l'export maritime soit en local : **75 000 T.**

**Autres produits en vrac :** tourbes entre Montoir et Erdre : **90 000 T.**

**Agro-alimentaire :** Tourteaux et engrais vers Angers, céréales et ferraille en descente : **120 000 T.**

**Hydrocarbures** entre Donges et Bouchemaine : **40 000 T.** jusqu'en 1991, soit 200 000 T/an.

**Conteneurs** : Montoir vers Angers, suivant saison et service : **7000 EVP**

**Colis lourds et XXL** : Transports exceptionnels pour EDF, Ponts, Travaux spéciaux...quelques colis par an, selon demande et régime hydraulique du fleuve.

**Gypse et cendres** : Issus de la Centrale thermique de Cordemais : **50 à 100 000 T.**

**Sables de mer** : Issus des gisements au large de l'Estuaire, matériau actuellement déchargé à Montoir et Cheviré. Une reprise par barge pour une remontée vers Angers permettrait une meilleure distribution sur l'Anjou et le Choletais : **100 000 à 300 000 T.**

**Tous ces chiffres sont fiables et peuvent être augmentés par de nouveaux marchés émergents dont certaines métropoles fluviales se sont déjà emparées pour bâtir leur vision d'avenir :**

**Matériaux de déconstruction et construction** : Les chantiers urbains au cœur des villes représentent une belle opportunité de désengorgement routier en les confiant à la voie d'eau.

**Approvisionnement des Réseaux de chaleur** : La production de chaleur pour locaux collectifs de l'agglomération doit profiter de la proximité avec la voie d'eau et y associer l'approvisionnement par les moyens fluviaux et maritimes.

Comme l'usine de Malakoff, celle de Couëron et du Bas-Chantenay pourraient être fournies en **copeaux de bois** grâce à des aménagements simples.

**Les déchetteries fluviales : collecte et stock flottant itinérant** : La proximité du fleuve favorise l'utilisation de bateaux stations temporaires de collecte de déchets et de transport vers un centre de transformation. Cette option peut se faire à grand et petit gabarit, tant sur l'Erdre, la Sèvre que la Loire.

**Logistique Fluviale Urbaine** : notre réseau fluvial, sorte d'étoile fluviale Nantaise offre la possibilité d'approvisionnement au cœur de la métropole. Les livraisons routières posant de plus en plus question, des produits peuvent être livrés en ville à partir de plateformes multimodales des bords de Loire.

Les villes historiquement bâties au bord des fleuves, rivières, canaux et littoraux doivent se servir de cet atout pour répondre efficacement à la distribution urbaine et au 'dernier kilomètre'. Les unités fluviales sont des stocks flottants mobiles, peu coûteux, flexibles, en lien avec les acteurs de la logistique de demain (véhicules électriques, vélos, triporteurs...).

La présence de l'Erdre et de la Sèvre conforte ces atouts pour une desserte urbaine nantaise. **Les quais** concurrencés par d'autres activités **y sont donc précieux pour l'avenir.**

L'évacuation par voie fluviale des gravats du chantier du bassin de stockage des eaux usées au bord de l'Erdre prouve l'efficacité du fluvial avec 8 000m<sup>3</sup> de déblais évacués évitant une noria de camions en centre-ville.

**Des solutions existent, bien d'autres villes ont choisi ces dernières années le mode fluvial pour l'acheminement de leurs déchets et éco-produits.**

## LES ZONES D'EXPLOITATION

Plusieurs sites existent mais ne sont pas assez développés, d'autres sont géographiquement exploitables en tant que plateforme multimodales :

### **CHEVIRÉ:**

Ce site Portuaire subit depuis une dizaine d'années une forte mutation de ses activités. Il possède néanmoins de véritables atouts de logistique et de connexion avec l'agglomération et le sud du département pour lesquels le fluvial a toute sa place.

Que ce soit pour le délestage, arrière ou avant-port Conteneur de Montoir, pour des produits vracs ou pour les colis lourds ou XXL, cette zone peut et doit utiliser le transport fluvial et cabotage fluviomaritime.

Ce secteur peut être une zone d'approvisionnement des chantiers urbains en matériaux de construction, dépôt et transformation des déblais de ces mêmes chantiers.

**Cette plateforme logistique doit être multimodale et multi-usages.**

### **BAS CHANTENAY et ROCHE-MAURICE :**

Cette zone portuaire urbaine porte un enjeu stratégique car les infrastructures multimodales y sont toutes présentes : maritimes, fluviales, ferroviaires, routières. Son implantation près du centre ville et des quartiers d'habitation représente un formidable potentiel pour développer la distribution urbaine.

Un pôle d'échanges, en relation étroite avec le projet d'Eco-quartier du bas de Chantenay, permettra un approvisionnement direct des biens et services.

La proximité d'entreprises industrielles travaillant à l'export fait de cette zone le « Port de Nantes intramuros ».

Ce quartier aura rapidement besoin d'être desservi par les moyens nautiques pour approvisionnement ou évacuations et pour les déplacements des habitants et travailleurs.

### **GRAND-BLOTTEREAU / PRAIRIE DE MAUVES :**

Plusieurs études montrent l'intérêt de ce site grâce à la connexion possible avec le ferroviaire et les grands axes routiers.

Il est situé à proximité du centre de collecte et tri des ordures ménagères, de l'usine d'incinération et réseau de chaleur, et à proximité des zones logistiques.

Un développement d'une plateforme Multimodale à l'Est de l'Agglomération améliorerait sensiblement la chaîne de distribution métropolitaine.

### **LE CŒUR DE VILLE :**

Les quais sur la Loire, l'Erdre et la Sèvre ne doivent pas être abandonnés. **Il faut garder des possibilités d'accostages et de manutentions pour des colis divers ou transports exceptionnels.**

Les quais Wilson, de la Fosse, Ernest Renaud peuvent tous recevoir des bateaux et navires pour des opérations spéciales. Cela n'empêche en rien les autres activités nautiques.

Une gestion multi-usages de ces zones est possible.

De même, l'estacade St Félix doit garder une capacité d'accostage d'unités remontant le fleuve ou entrant sur l'Erdre. Cette jonction logistique avec l'Erdre n'est pas négligeable.

Sur l'Erdre justement, au cœur de la ville, il convient là aussi de conserver un minimum d'espace portuaire pour des futures dessertes logistiques fluviales. Une plateforme sur l'Erdre au Nord de Nantes est aussi envisageable.

### **Les transports et déplacements des passagers :**

Ce thème qui nous est cher est traité dans 'un cahier d'acteurs' de l'un de nos adhérents très investi sur ce sujet. Nos adhérents participent au développement des loisirs, du tourisme fluviomaritime mais aussi aux déplacements domicile/travail.

Ces activités et le transport de fret sont compatibles car elles créent des synergies économiques et permettent l'optimisation des installations portuaires. De même, les visites touristiques d'un port inactif manqueraient singulièrement d'attrait.

**Il convient donc d'avoir une politique audacieuse d'équipements normalisés tout le long des 2 rives et au-delà du seul périmètre de la Communauté Urbaine.**

Dans une optique de déplacements doux pour l'ensemble du pôle Métropolitain Nantes-St Nazaire, il faut dès maintenant mettre en place très rapidement des actions pragmatiques sur les déplacements des biens et des personnes grâce à des équipements adaptés.

### QU'ATTENDONS-NOUS DE CE DEBAT ET DE NANTES METROPOLE ?

- ✦ La sauvegarde, l'entretien et le développement des quais et infrastructures existants.
- ✦ L'annonce d'un intérêt fort et d'engagements clairs et durables en faveur du transport fluvial et maritime.
- ✦ Un « Guichet unique » sur les solutions de développement économique autour de ces thèmes, animé par une volonté politique forte : création d'un service compétent, transversal au sein de Nantes-Métropole, pour tous les sujets fluviaux, maritimes, nautiques.
- ✦ De réelles décisions en matière de dessertes portuaires sur les nouveaux équipements publics (déchetterie, réseaux de chaleur, hôpitaux, centres administratifs, Eco-quartiers, etc...).
- ✦ Mise en place systématique de l'offre de logistique fluviomaritime dans la rédaction des marchés et appels d'offres où ce mode présente une réelle opportunité.
- ✦ Ne négliger aucune piste, y compris sur les petits gabarits.
- ✦ Redonner de la visibilité au fleuve comme axe de communication, de transport et de développement économique durable.
- ✦ Investir, faciliter l'investissement ou laisser investir, sur les zones portuaires délaissées et sur les moyens de manutentions simples.
- ✦ Investir, faciliter l'investissement ou laisser investir, sur les navires et bateaux du futur pour le fret, comme pour le passager.
- ✦ Ne plus considérer la Loire à Nantes comme une impasse logistique, mais comme une porte ouverte sur le Monde.
- ✦ Faire preuve d'audace en favorisant des expérimentations de transport par voie d'eau innovantes,
- ✦ S'affirmer comme un territoire alliant culture, savoirs scientifiques, compétences techniques et ouverture au monde, grâce à son fleuve et à la mer,
- ✦ Faire vivre la culture du transport ligérien dans l'esprit des habitants de Nantes-Métropole en la partageant : par exemple, en créant des classes fluviales et maritimes pour donner aux plus jeunes l'envie d'entreprendre avec la mer et le fleuve, pour leur donner le goût de l'aventure à proximité, et pour leur donner envie d'être acteur de leur territoire et en lien avec le Monde.

**Neptune favorise ceux qui osent !  
DONNONS ENVIE AUX FUTURS PETITS JULES VERNE  
D'ALLER À LA CONQUÊTE DES FLEUVES ET OCÉANS !**



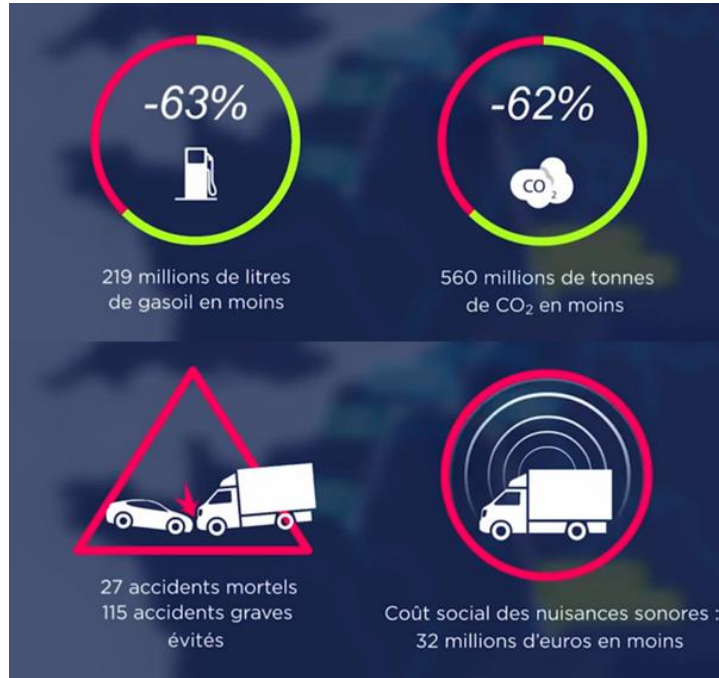


LOGISTIQUE URBAINE FLUVIALE

source HAROPA [https://www.youtube.com/watch?v=6qK\\_Zm01a\\_k#action=share](https://www.youtube.com/watch?v=6qK_Zm01a_k#action=share)



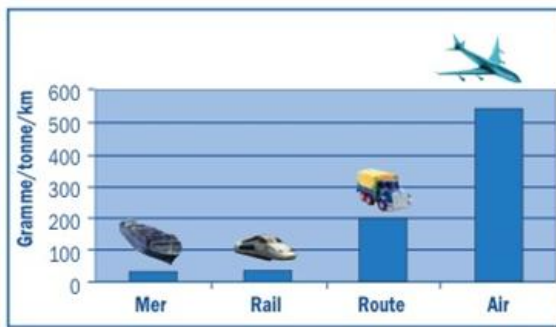
TRANSPORT DES ÉLÉMENTS DE PONT ERIC TABARLY - NANTES MARS 2010



**BILAN DES TRANSPORTS CONFISÉS À LA VOIE D'EAU**

source HAROPA [https://www.youtube.com/watch?v=6aK\\_Zm01a\\_k#action=share](https://www.youtube.com/watch?v=6aK_Zm01a_k#action=share)

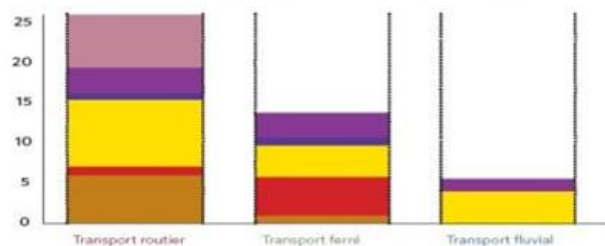
**Comparaison des émissions de CO<sub>2</sub> entre les différents modes de transport :**



**Coût d'utilisation des différents modes de transport par tonne/km**



**Coûts externes des modes de transport en € par 1000 tonnes/km**



**ÉMISSIONS/COÛTS EXTERNES DU MODE FLUVIAL**



# MERCI DE VOTRE PARTICIPATION

---

Pour contribuer et suivre l'actualité du débat :



[nanteslaireetnous.fr](http://nanteslaireetnous.fr)

[facebook.com/  
nanteslaireetnous](https://facebook.com/nanteslaireetnous)

[#NantesLoire](https://twitter.com/NantesLoire)

[GrandDEBAT@nantesmetropole.fr](mailto:GrandDEBAT@nantesmetropole.fr)

---

“Nantes, la Loire et nous” Nantes  
Métropole 44923 Nantes Cedex 9

---

Pour plus d'informations  
T 02 40 99 52 71